



駅北交番だより



岐阜県加茂警察署
みの太田駅北交番
平野 紬音
電話 27-2017

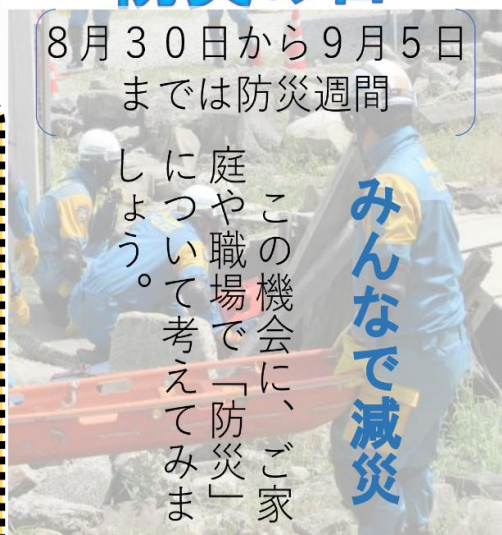
令和7年秋の全国交通安全運動

運動期間
令和7年9月21日(日)から
令和7年9月30日(火)まで

9月30日(火)は
交通事故死ゼロを目指す日

9月1日は 防災の日

8月30日から9月5日
までは防災週間



この機会に、ご家庭や職場で「防災」について考えてみましょう。

みんなで減災

運動の重点

- ① 歩行者の安全な道路横断方法等の実践と反射材用品や明るい目立つ色の衣服等の着用促進
- ② ながらスマホや飲酒運転等の根絶と夕暮れ時の早めのライト点灯やハイビームの活用促進
- ③ 自転車・特定小型原動機付自転車の交通ルールの理解・遵守の徹底とヘルメット着用促進



左右の確認
横断歩道の利用



夕暮れ・夜間
特に注意



ヘルメットを被るのに
年齢制限はない!

岐阜県警察音楽隊 定期演奏会

日時 令和7年11月29日(土)
午後2時開演

場所 不二羽島文化センター

～プログラム～

刑事ドラマメドレー
ステージパフォーマンス ほか

学生とのコラボ演奏や、ユーモア
たっぷりの防犯寸劇も見られます。

事前申込方法

インターネットでお申込みください。

無料・抽選(応募者多数の場合)

受付期間

9月2日～9月22日



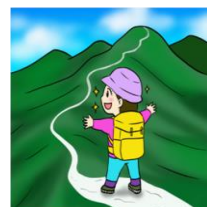
申込案内二次元コード

詳しくは岐阜県警察本部ホームページをご覧ください。

お問合せ 岐阜県警察本部広報課
<https://www.pref.gifu.lg.jp/site/police/>

秋山登山の魅力は、夏の新緑から紅葉へと
移り変わる季節を身近かに感じられることです。
大自然の中で美しい景色と爽やかな風を楽し
むことができます。
しかし、「秋の日はつるべ落とし」。夏山と
は違った注意点ががあります。次の点に気を付け
て登山を楽しんでください。

○天候の確認・防寒着等の準備
事前の天候チェック、気温を確認してくださ
い。平地では真夏並みの暑さでも山頂付近は寒
い場合があります。低体温症のリスクが高ま
ります。レイノウエア、防寒着を用意しまし
ょう。○日没時刻に注意
登山道では周囲の木々や山の影になるため、
実際の日没時刻よりも早く暗く
なります。暗くなる前に下山でき
るよう、余裕をもった登山計画を
たててください。
また、日帰りでもヘッドランプ
は必ず用意しておきましょう。



知って
備えて
安全登山



▽ 緊急性のない要望・相談・お問い合わせは、
加茂警察署 25-0110 または、警察相談専用電話『#9110』
までお願いします。

加茂警察署 TEL 0574-25-0110 みの太田駅北交番 0574-27-2017